

## TUBULURE LAVABO BI-MATIÈRE 2 CUVES

### CONNECTIC® 2 vasques

Réf. : 611200 001 00

Ean : 3364549268459

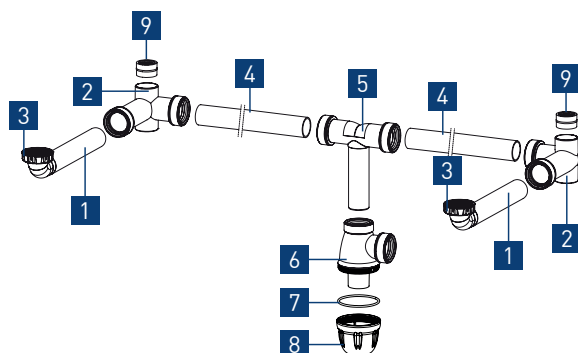
Finition : Blanc/gris



vidéo, notice,  
réparabilité...

#### Outils nécessaires

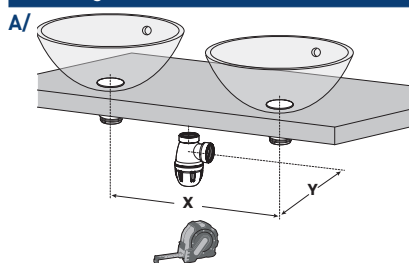
- Mètre
- Scie à métaux
- Cale à poncer
- Tournevis
- Crayon



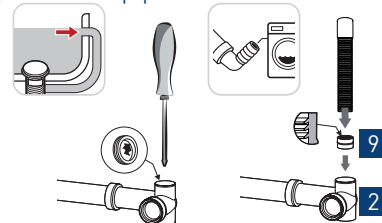
**Nota :** La tubulure coudée **2** permet 2 positions :



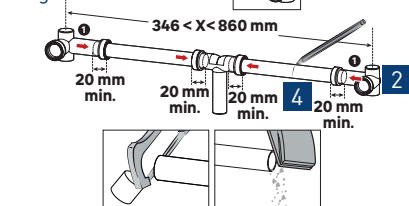
#### Montage



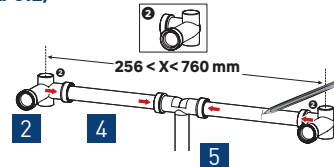
#### B/ Raccord trop-plein ou machine à laver



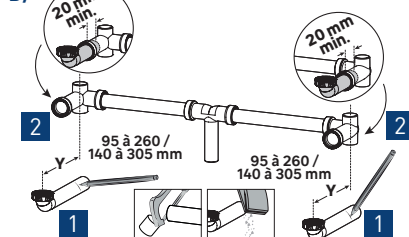
#### C.1/ Découpe **4** à la longueur voulue



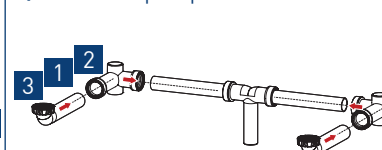
#### ou C.2/



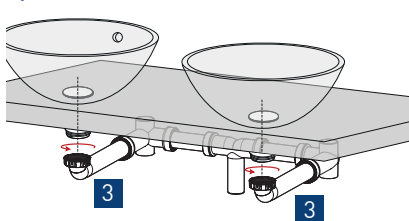
#### D/



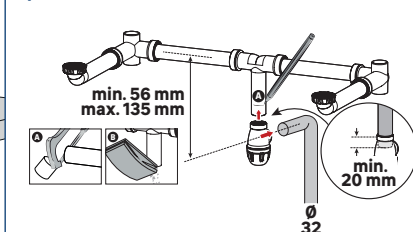
#### E/ Raccord rapide par emboîtement



#### F/



#### G/

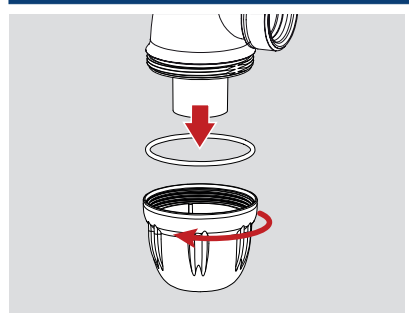


Faire un test en eau pour vérifier l'étanchéité.

#### Pièces détachées

N°	Description	Code pièce
1	Tubulure coudée avec joint surmoulé	36101116*
2	Té raccordement d'angle - joints intégrés	6333005003300*
3	Ecrou plastique gris 1"1/4	41100871203*
4	Tubulure diam. 32 - L. 300 mm	41101019001*
5	Té de raccordement avec joints intégrés	6333005103300*
6	Corps de siphon avec joints intégrés	6333004203300*
7	Joint torique 53.65 x 2.62	013900 005 01
8	Culot de siphon	41103628*
9	Joint sapin pour tube de trop-plein	41100376*

#### Entretien



- Dévisser le culot du siphon
- Enlever les impuretés
- Rincer sous le robinet puis remettre en place
- Tester en eau pour vérifier l'étanchéité



Livraison pièces détachées	Disponibilité document technique	Entretien Maintenance	Durée disponibilité pièces détachées
8 jours ouvrés	20 ans	5 minutes	20 ans

\* Nous consulter

Service Assistance Technique : Tél. : +33 (0)3 22 60 34 47 - Email : sav@valentin.fr - www.valentin.fr

