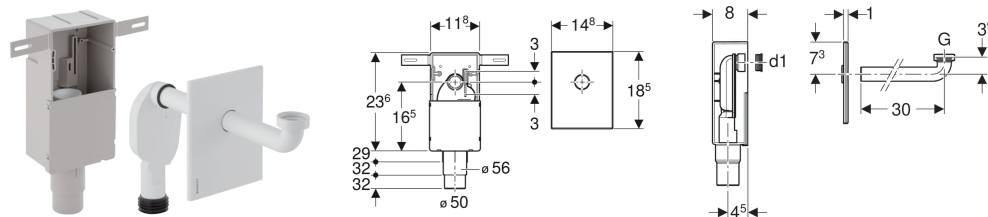


Kit de siphon à encastrer pour lavabo Geberit, sortie horizontale



Exemple d'image

UTILISATION

- Pour établissements de santé
- Pour un montage dissimulé
- Pour construction massive
- Pour construction adaptée aux personnes à mobilité réduite
- Pour montage encastré

- Siphon à encastrer adaptable en hauteur sur ± 3 cm pour montage final

CARACTÉRISTIQUES TECHNIQUES

Garde d'eau (mm) 50 mm
Matériau Matière synthétique

- Plaque de fermeture
- Boîtier à encastrer
- Siphon à encastrer
- Joints
- Boîtier de réservation
- Matériel de fixation

CARACTÉRISTIQUES

- Qualité contrôlée selon EN 274-3

CONTENU DE LA LIVRAISON

- Coude de raccordement $\varnothing 32$ mm

ACCESSOIRES

- Bonde Geberit avec tube de trop-plein, pour lavabos

N° de réf.	Couleur / surface	d, \varnothing mm	G	d1, \varnothing mm
151.120.11.1	blanc alpin	50-56	1 1/4	32
151.120.21.1	chromé brillant	50-56	1 1/4	32
151.121.00.1	acier inoxydable brossé	50-56	1 1/4	32