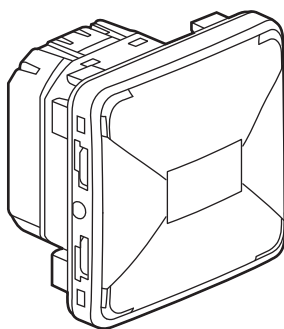


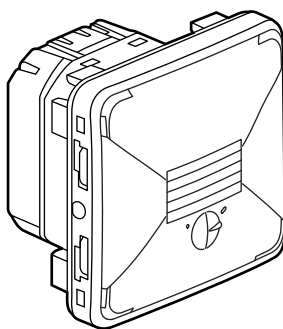
Plexo™

Interrupteur crépusculaire Cellule photoélectrique

Références : 0 695 17/18 - 0 696 17



0 695 17 - 0 696 17



0 695 18

SOMMAIRE

Page

1. Usage	1
2. Gamme	1
3. Mise en situation	1-2
4. Cotes d'encombrement	2
5. Raccordement	3
6. Caractéristiques techniques	3
7. Entretien	3
8. Normes et agréments	3

1. USAGE

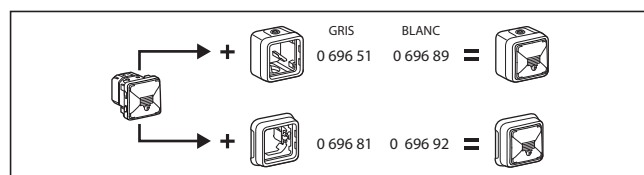
Système d'appareillage étanche destiné aux lieux techniques résidentiels et professionnels (garages, caves, parkings, ateliers et cuisines industrielles...) ainsi qu'aux environnements extérieurs (terrasses, jardins, campings...).

Interrupteurs crépusculaires : allumage de la lumière dès la tombée de la nuit et extinction au lever du jour, ensemble monobloc avec cellule intégrée.

Cellule photoélectrique : pour utilisation avec inters crépusculaires modulaires (réf. 0 037 21/23/25), commande d'éclairage dès la tombée de la nuit et extinction au lever du jour.

2. GAMME

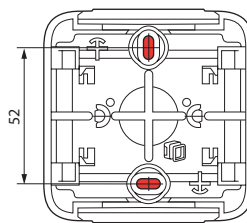
	Description	Références
COMPOSABLE	1400 W incandescent 400 VA fluo réglable de 0,5 à 1500 lux	0 695 17 0 696 17
	Cellule photoélectrique	0 695 18



3. MISE EN SITUATION

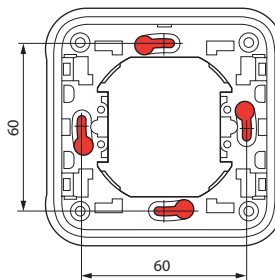
■ 3.1 Fixation en saillie

- Par vissage du boîtier de fond sur le support à l'aide de 2 vis Ø 3 mm à Ø 4 mm maxi.

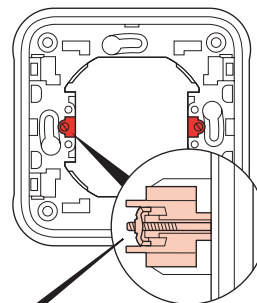


■ 3.2 Fixation en encastré

- Par vissage sur boîte d'encastrément



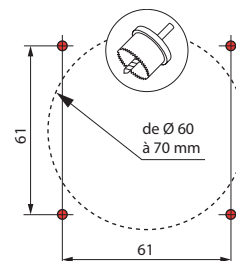
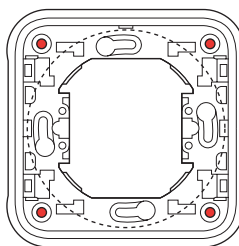
- Par griffes sur boîte d'encastrément



Possibilité de monter les griffes :
réf. 0 849 00 ou réf. 0 849 01 (griffe longue)

- Par plastronnage à l'aide de 4 vis Ø 4 mm

Perçage du matériau support pour un diamètre de 60 mm à 70 mm par scie cloche ou emporte-pièce.



Plexo™

Interrupteur crépusculaire

Cellule photoélectrique

Références : 0 695 17/18 - 0 696 17

3. MISE EN SITUATION (suite)

■ 3.3 Raccordement aux conduits

Type de conduits :

- IRL : anciennement IRO, tube isolant rigide lisse
- ICA : tube isolant flexible cintrable annelé
- ICTA : conduit isolant flexible cintrable transversalement élastique annelé
- ICTL : conduit isolant flexible cintrable transversalement élastique lisse

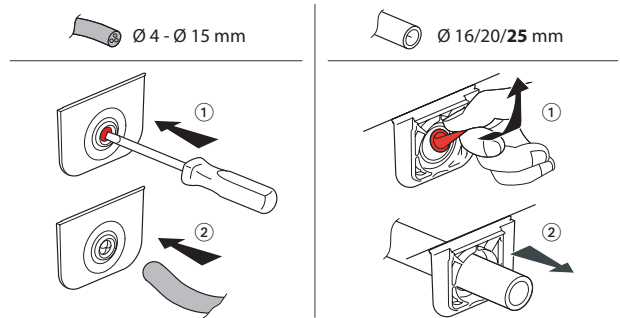
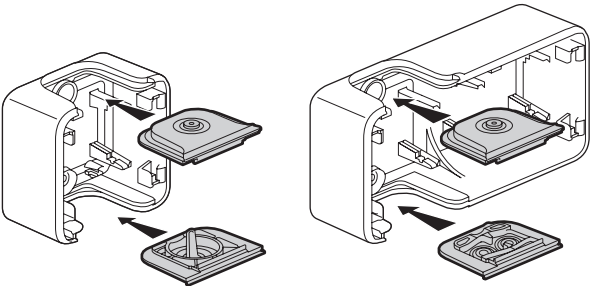
Ø 16
à 25 mm

Câbles (exemples) :

- conducteurs rigides : U - 1000R2V 3G2,5
- conducteurs souples : H07 RN - F 3G2,5

Type d'embouts : souples à membranes, 2 types amovibles.

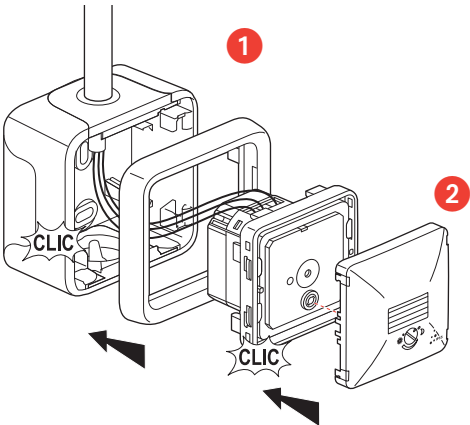
- embout 1 sortie livré sur boîte 1 poste (haut et bas)
- embout 1 sortie livré sur boîtes 2 postes et 3 postes (haut)
- embout 2 sorties livré sur boîtes 2 postes et 3 postes (bas)



Egalement disponible en accessoires :

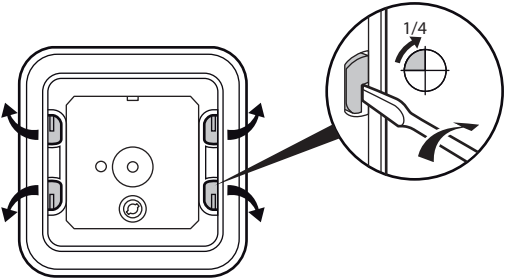
- 0 695 96 embout gris 1 sortie
- 0 695 99 embout gris 2 sorties
- 0 696 46 embout blanc 1 sortie
- 0 696 49 embout blanc 2 sorties

■ 3.4 Assemblage



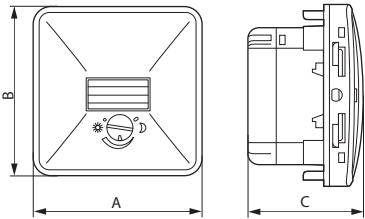
3. MISE EN SITUATION (suite)

Le verrouillage IP55 de la partie avant (couvercle) sur la boîte est assuré par le pivotement de quatre 1/4 de tour.

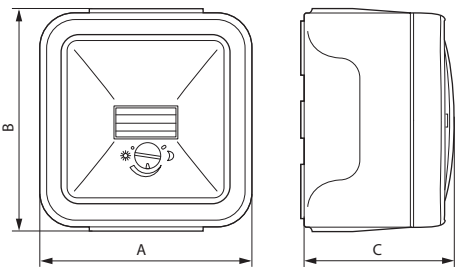


4. COTES D'ENCOMBREMENT (mm)

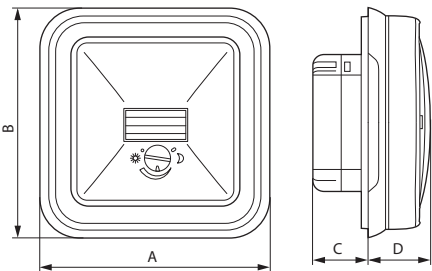
■ Composable



■ Saillie



■ Encastré



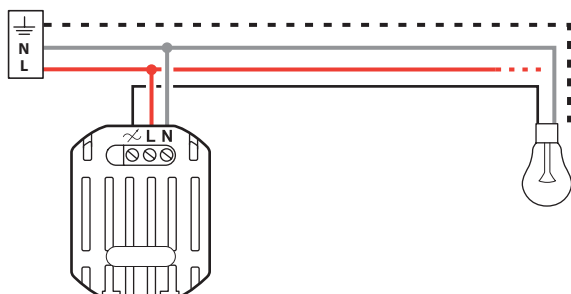
	A	B	C	D
Composable	64	64	47	-
Saillie	80	84	57	-
Encastré	86	86	22	25

Interrupteur crépusculaire Cellule photoélectrique

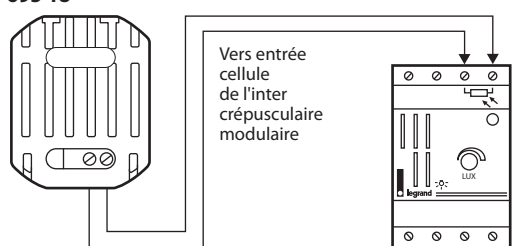
5. RACCORDEMENT

■ Raccordement aux conducteurs

Réf. 0 695 17 - 0 696 17



Réf. 0 695 18



Réf. 0 037 21/23/25

Type de bornes : à vis
Capacité des bornes : 2 x 1,5 mm² - 1 x 2,5 mm²
Longueur de dénudage : 11 mm
Type de tournevis : plat de 3,5 mm

6. CARACTÉRISTIQUES TECHNIQUES

■ 6.1 Classe de protection

Protection contre les corps solides et liquides : IP 55
Protection contre les chocs : IK 07

■ 6.2 Caractéristiques matières

Boîte, support : PP (Polypropylène chargé)
Plaque, doigt : ABS (Acrilo Butadiène Styène)
Embout, enjoliveur : PP+SEBS (Styrène Ethylène Butadiène Styène)
Mécanisme : PC (Polycarbonate)

Tenue aux UV : Pas de changement notable suivant test 7 jours avec éclairement énergétique 550 W/m² (Mesure colorimétrique suivant méthode Lab).

Tenue au brouillard salin : 7 jours (168 h)

Autoextinguibilité :

+ 850° C / 30 s pour les pièces isolantes maintenant en place les parties sous tension.

+ 650° C / 30 s pour les autres pièces en matières isolantes.

■ 6.3 Caractéristiques électriques

Intensité : 10 AX

Tension : 250 V~

Fréquence : 50 Hz

1400 W	1400 W	500 VA	500 VA	400 VA-40 µF	400 VA-40 µF	1 m AX < 2 A

■ 6.4 Caractéristiques climatiques

Température de stockage et d'utilisation : - 25° C à + 60° C

7. ENTRETIEN

Nettoyage superficiel au chiffon.

Ne pas utiliser : acétone, dégraissant, trichloréthylène.

Attention : Pour l'utilisation de produits d'entretien spécifiques, un essai préalable est nécessaire.

8. NORMES ET AGRÉMENTS

Produits réalisés conformément aux normes suivantes :

- NF EN 60669-1
- NBN EN 60669-1
- CEI 60669-1

Conforme à la NF C 15-100 (protection enfants par système éclips).