

NF EN 61386-22/A11

Gaine annelée pour la protection des conducteurs isolés. Forme oblongue 29x12 mm qui correspond, en terme de remplissage, à une gaine ICTA de diamètre 20 mm.

### UTILISATION

Pose en montage apparent ou encastré dans les installations électriques des bâtiments d'habitation. Adapté pour le béton préfabriqué.



### Caractéristiques techniques

Matière: polyoléfinés. - Couleur: noir liseré blanc  
Plage de température d'utilisation: en régime permanent de -5°C à +90°C - Résistance à l'écrasement: 750 N à +23°C (+ou- 2°C). - Résistance aux chocs: 6 joules à -5°C. - Résistance d'isolement: < ou = 100 Ohms sous une tension de 500 V continue. - Non propagateur de la flamme: test brûleur 1Kw.

#### FACILOflex

désignation	dimension (mm)	référence	longueur (m)	palette. (ml)
FACILOflex	29 x 12	29021524	50	1200

Tolérance longueur ± 2 %

#### FACILOfil

désignation	remplissage	référence	longueur (m)	palette. (ml)
FACILOfil 29 x 12	3G1,5-BRV/J	59024002	100	2000
FACILOfil 29 x 12	3G1,5-BOV/J	59024008	100	2000
FACILOfil 29 x 12	3G1,5-BNV/J	59024004	100	2000
FACILOfil 29 x 12	3G2,5-BRV/J	59024020	100	2000
FACILOfil 29 x 12	4G1,5-BRNV/J	59024014	100	2000

Tolérance longueur ± 2 %

### Conditionnement

En couronne, sous film polyéthylène.

#### CONSEIL D'UTILISATION

Ne pas utiliser le fil tire-aiguille pour tirer les fils ou les câbles !

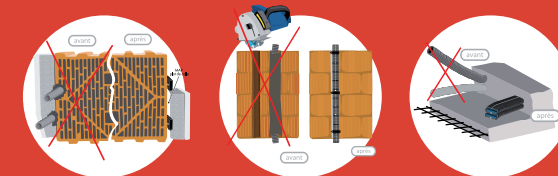


POUR LES  
ZONES  
DIFFICILES

### + les plus de la gamme

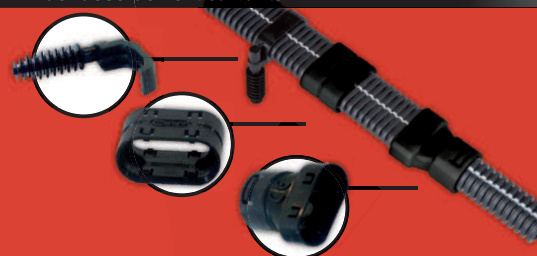
- + PAS DE RAINURAGE dans les blocs monomur
- + PAS DE « DÉGRAISSAGE » DE L'ISOLANT quel que soit le matériau utilisé.
- + AVEC 12 MM D'ÉPAISSEUR SEULEMENT FACILO se glisse sous les plots de MAP du plaquiste
- + AUCUNE DÉGRADATION DES SUPPORTS
- + UN GAIN DE TEMPS CONSIDÉRABLE
- + CONFORME AUX EXIGENCES DE LA RT 2012

Pour en savoir plus : [www.facilo.fr](http://www.facilo.fr)



## accessoires communs à FACILOfil & FACILOflex

Ces gaines peuvent être utilisées avec les accessoires de raccordement suivants :



### Manchon

désignation	dimension (mm)	sachet	référence
FACILOflex/FACILOflex	29 x 12	10	88021501
FACILOflex/FACILOflex	29 x 12	50	88021504
FACILOflex/ICTA	29 x 12	10	88021502
FACILOflex/ICTA	29 x 12	50	88021505

### Collier cheville

Trou de perçage Ø 8 mm

désignation	sachet	référence
FACILOflex	10	88021503
FACILOflex	50	88021506