

# NOUVEAUTÉ FILAPD15

**FILA**<sup>®</sup>  
surface care products



## À L'ÉPREUVE DU TRAFIC LE PLUS INTENSE

Protecteur antisalissure et antitache  
Spécifique et définitif pour le grès lappato

# FILAPD15



FILAPD15 est le nouveau protecteur FILA spécifique pour tous les types de **grès lappato** qui non seulement protège des taches et des salissures, mais également confère **BRILLANCE** au matériau.

## À QUOI SERT-IL

- ▶ Il protège la surface contre les salissures provoquées par le passage intense.
- ▶ Il restitue le brillant en augmentant la luminosité de la surface du matériau.
- ▶ Il facilite l'entretien courant du grès cérame en lui conférant une finition brillante.
- ▶ Il pénètre en profondeur en protégeant le matériau contre les taches de nature aqueuse et huileuse.
- ▶ Après 24 heures, la protection atteint son efficacité maximale.

## CONDITIONNEMENT

Bidons d'un litre en cartons de 6 unités

## AVANTAGES

- ▶ Adapté pour tous les types de grès lappato.
- ▶ La protection ne crée pas de film et elle laisse le matériau respirer.
- ▶ La protection est définitive ; il est inutile d'appliquer à nouveau le produit.
- ▶ Produit prêt à l'emploi.
- ▶ Haute résistance au trafic et au lavage d'entretien.
- ▶ Ne jaunit pas, résiste aux rayons UV.
- ▶ Rendement élevé.
- ▶ Le produit fait partie intégrante du matériau sans en modifier les caractéristiques esthétiques.

## RENDEMENT

Rendement par litre de produit:  
Grès cérame lappato 70m<sup>2</sup>\*

\*Les rendements sont indicatifs et se réfèrent à une couche



# LIGNEPROTECTEURS

## MODE D'APPLICATION

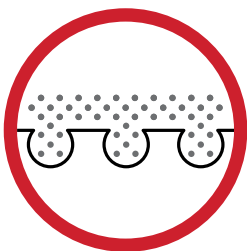
**Aucune dilution : prêt à l'emploi.**

**Application après la pose sur surfaces neuves :**

1. Bien laver le sol avec **DETERDEK** (joints en mortier ciment) ou **FILACR10** et / ou **FILAPS87** (joints en mortier époxy).
2. Une fois le sol sec, appliquer **FILAPD15** de façon uniforme sur le sol et les joints avec un pinceau, une éponge ou un chiffon.
3. Frotter avec une éponge, un chiffon ou une monobrosse (disque blanc) pour favoriser la pénétration du produit et éliminer totalement le résidu dans un délai de 10 minutes après l'application.
4. En cas de résidus tenaces, frotter la surface avec un chiffon imbibé de produit jusqu'à l'élimination complète des résidus.
5. Huit heures après l'application, il est possible de marcher sur la surface.

**Application sur surfaces non traitées à rénover :**

1. Laver le sol à l'aide de **FILAPS87** et/ou **DETERDEK**.
2. Sur la surface sèche, appliquer **FILAPD15** en suivant le mode d'emploi ci-dessus.



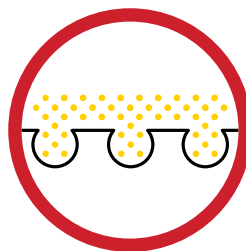
### NON TRAITÉ

La saleté entre dans la microporosité du matériau



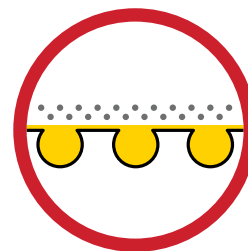
### LAVAGE

Avec le lavage, les impuretés sont éliminées



### APPLICATION

Le produit pénètre dans la porosité du matériau



### PROTECTION

**FILAPD15** empêche aux saletés d'entrer dans la porosité, ce qui facilite l'entretien, tout en laissant respirer le matériau

## LIGNEDÉTERGENTS POUR LE LAVAGE D'APRÈS POSE

### DETERDEK



- Élimine les résidus de pose de ciment et les salissures de chantier.
- Élimine le calcaire et les incrustations.

### FILAPS87



- Pour l'entretien extraordinaire.
- Élimine la saleté et les taches les plus difficiles sans agresser.
- Décreur pour cires à l'eau.

### FILACR10



- Élimine les résidus de mortier de jointoiment époxy.
- Idéal pour les matériaux non absorbants.

## AUCUNE DILUTION : PRÊT À L'EMPLOI

**CONSEIL:** appliquer le produit sur 2-3 m<sup>2</sup> à la fois.

**Attention:** Éliminer totalement l'excès de produit de la surface dans un délai de 10 minutes. Passé ce délai, il devient difficile et fastidieux d'éliminer le produit. Peut raviver la couleur du matériau et/ou du joint ; vérifier préalablement l'effet ravivant sur une petite surface.

## DONNÉES TECHNIQUES

### RECOMMANDATIONS :

Le produit est à base de solvant ; il est conseillé d'aérer la pièce pendant l'application.

### COMPOSITION :

Mélange de composés siloxanes dispersés dans du solvant hydrocarbure désaromatisé.

### ÉTIQUETAGE

#### INDICATIONS DE DANGER :

Liquide et vapeurs inflammables. Peut être mortel en cas d'ingestion et de pénétration dans les voies respiratoires. Nocif pour les organismes aquatiques, entraîne des effets néfastes à long terme. L'exposition répétée peut provoquer un dessèchement ou des gerçures de la peau.

EN CAS D'INGESTION : Appeler immédiatement un CENTRE ANTI-POISON ou un médecin. Éliminer le contenu/récipient suivant la réglementation en vigueur.

### CONSEILS DE PRUDENCE :

En cas de consultation d'un médecin, garder à disposition le récipient ou l'étiquette. Tenir hors de portée des enfants. Tenir à l'écart de la chaleur/des étincelles/des flammes nues/des surfaces chaudes. Ne pas fumer. Porter des gants de protection/des vêtements de protection/un équipement de protection des yeux/du visage.

EN CAS D'INGESTION : Appeler immédiatement un CENTRE ANTI-POISON ou un médecin. Éliminer le contenu/récipient suivant la réglementation en vigueur.

### CARACTÉRISTIQUES TECHNIQUES :

Aspect : liquide  
Couleur : incolore  
Odeur : caractéristique de solvant hydrocarbure  
Densité : 0,874 kg/litre  
Inflammabilité : 40°C



**CONTIENT :** NAPHTA (PÉTROLE), FRACTION LOURDE D'HYDROTRAITEMENT.

### CARACTÉRISTIQUES TECHNIQUES :

Aspect : liquide  
Couleur : incolore  
Odeur : caractéristique de solvant hydrocarbure  
Densité : 0,874 kg/litre  
Inflammabilité : 40°C

Les informations reportées ici sont

basées sur l'état actuel de nos connaissances techniques et sont corroborées par des recherches et contrôles de laboratoire. Cependant, vu l'existence de facteurs que nous ne pouvons pas contrôler, les conseils fournis doivent toujours être vérifiés par l'utilisateur à travers des contrôles et des tests. Fila décline toute responsabilité en cas d'utilisation incorrecte de ses produits.



Member of:



**Fila France S.a.r.l.**

5 avenue Lionel Terray - BP40026 - 69881 Meyzieu  
Tel. +33 (0)4.72.46.01.74 - Fax +33 (0)4.78.31.66.35  
filafrance@filachim.com - **filachim.com**