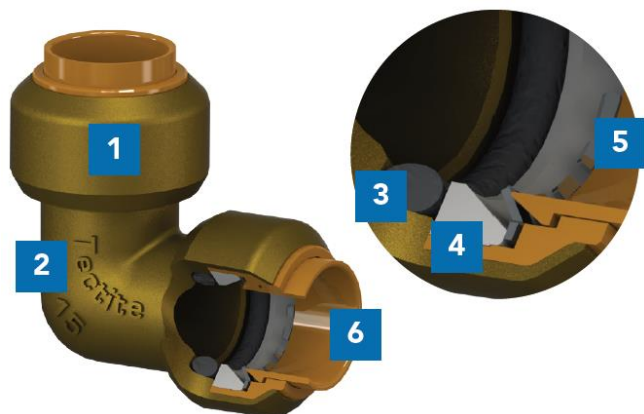




Raccords instantanés Tectite Classic



- 1 Corps en laiton
- 2 Marquage
- 3 Joint EPDM
- 4 Bague de protection en nylon
- 5 Anneau dentelé en acier inox
- 6 Guide de tube en PVDF

Description

Le système Tectite combine la technologie instantanée à une large gamme de raccords pour toutes les situations.

Que ce soit pour une installation complète ou une réparation, bénéficiez des nombreux avantages du système Tectite : rapide à mettre en oeuvre, sans outil, résistant dans le temps à de fortes contraintes thermiques et mécaniques et adaptable dans les endroits difficiles d'accès.

Caractéristiques du produit

- Démontable.
- En bronze ou en laiton.
- Tailles disponibles : de 10 à 54 mm.
- Utilisable avec des tubes en cuivre, PB et PEX (avec inserts) ou en cuivre chromé.
- Certifié CSTBat. Avis technique 14/06-1096

Bénéfices

- Système sans soudure – absence de flamme.
- Sûr – pas de fumées.
- Gain de temps – plus rapide à installer que les autres raccords.
- Pas besoin d'outils.

Applications

Conçus spécialement pour les applications sanitaires et de chauffage, les raccords Tectite Classic doivent être utilisés uniquement avec les tubes PER COMAP ou des tubes en cuivre conformes à la norme NF EN1057.

Application	Compatibilité des tubes	Température	Pression
Sanitaire et chauffage	Cuivre	-24°C	16 bar
		+30°C	16 bar
		+65°C	10 bar
		+95°C	6 bar
	PEX / PB Inserts requis	-20°C	12 bar
		+20°C	12 bar
		+65°C	6 bar
		+92°C	3 bar

Pour les applications de chauffage, COMAP propose également la gamme de raccords instantanés Tectite Carbon, à utiliser en réseau acier électrozingué.

Installation

ASSEMBLAGE

1/ Sélectionner le tube et le raccord au diamètre souhaité pour l'installation. Ils doivent être propres, en bon état et ne présenter ni dommages, ni éraflures, ni imperfections. Ne pas utiliser de lubrifiant ou de mastic d'étanchéité supplémentaire. Si possible, couper nettement le tube à l'aide d'un coupe-tube rotatif.

2/ L'extrémité du tube doit être ébavurée et chanfreinée. Si le tube est déformé ou endommagé, utiliser un outil de calibrage.

3/ Pour une jonction parfaite, le tube doit être inséré dans le raccord jusqu'à la butée. Marquer la profondeur d'insertion sur le tube (voir tableau ci-dessous).

4/ Pour les tubes PER et PB, positionner les inserts (T510) à l'extrémité du tube.

5/ Vérifier que le joint et l'anneau dentelé du raccord n'ont pas été contaminés par des impuretés.

6/ Insérer le tube dans le raccord et pousser fermement le tube en exerçant une légère rotation jusqu'au « clic ».



7/ Vérifier que la marque de profondeur d'insertion correspond à l'extrémité du raccord, puis tirer fermement sur le tube pour contrôler que l'assemblage est bien effectué.

DEMONTAGE

8/ Pour raccords Tectite Classic jusqu'au diamètre 28 mm. Placer la pince de démontage (T350) autour du raccord. Le côté de la pince portant le logo Tectite doit être placé autour du tube et l'autre autour du corps du raccord. Presser l'outil d'une main pour comprimer la bague du raccord. Avec l'autre main, retirer le tube du raccord en faisant levier avec le pouce sur l'outil.

9/ Pour raccords Tectite Classic jusqu'au diamètre 28 mm. Le clip de démontage en plastique (T509) peut être utilisé lorsqu'un démontage occasionnel est requis.

10/ Pour raccords Tectite Classic à partir du diamètre 35mm. Pour retirer le tube du raccord, placer les pinces de l'outil Tectite DTX (T505) dans les renforcements de l'indicateur d'état et tourner à fond dans le sens antihoraire. L'indicateur d'état se replie dans le raccord, ce qui signifie que le raccord est en position démontable. Le tube peut alors être retiré en exerçant une rotation horaire et en tirant.

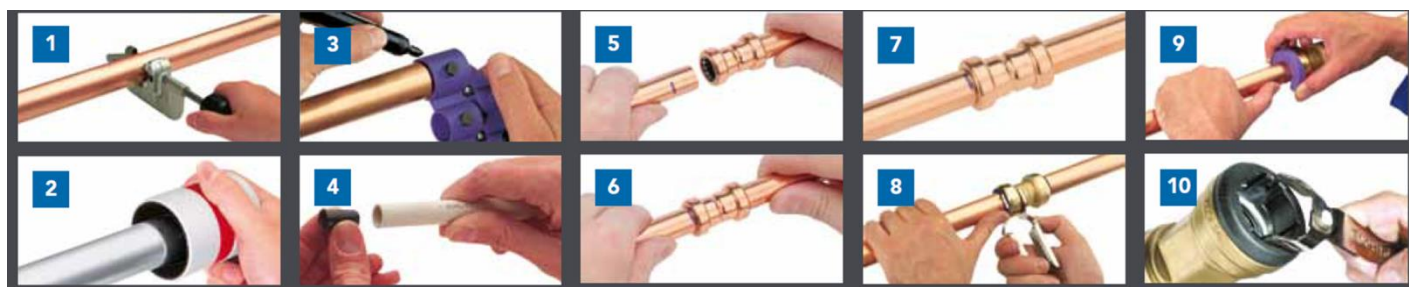


Tableau des profondeurs d'insertion

		Diamètre (mm)											
		10	12	14	15	16	18	20	22	28	35	42	54
Profondeur d'insertion (mm)	Tectite Classic	23	23	23	23	23	23	23	27	31	57	62	68
	Tectite Carbon	-	-	-	28	-	28	-	30	32	40	42	45

Garantie et certifications

Certifications:



Les raccords Tectite Classic sont garantis sans vice de matière ou de fabrication pour une durée de 10 ans à compter de la date d'achat.

Garantie soumise à conditions. Pour nos conditions de garantie détaillées, merci de contacter votre représentant COMAP.