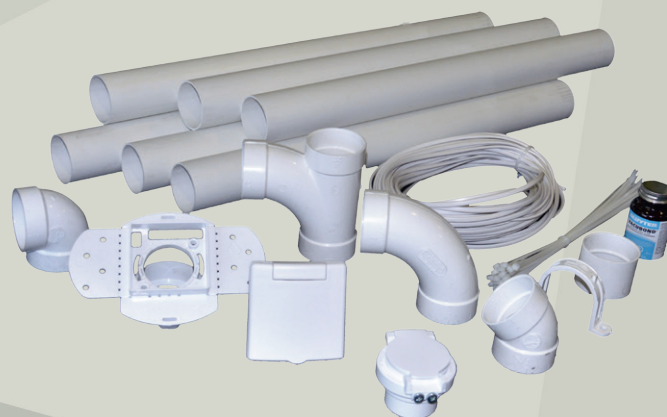


## Pack complet P 3500



### **P 3500** **Ensemble complet pour installation** **d'une habitation d'environ 200m<sup>2</sup>.**

- 1 Centrale AM 3500
- 1 Ensemble d'accessoires EA 02/7
- 4 Prises complètes PC 08
- 1 Prise de service PC 07
- 1 Kit d'installation complet comprenant :
  - 12 coudes 90° long F/F, 8 coudes 45° F/F,
  - 4T 90° long, 12 manchons, 16 colliers,
  - 24m de PVC, 30m de fil bas voltage,
  - 1 colle.



### Toute la technologie et qualité Made in France

#### Efficacité

La motorisation "Bypass " à sortie d'air tangentielle est montée sur roulement à billes. Elle possède un refroidissement indépendant de l'air aspiré.

#### Filtration cyclonique

Alliance d'un principe naturel (le cyclone) et des techniques industrielles les plus poussées. L'entrée tangentielle crée directement l'action cyclonique. L'air tourne autour de deux parois sans contact direct avec le filtre.

La force centrifuge pousse la poussière vers le bas. L'action cyclonique est accélérée par le cône, séparant ainsi la poussière lourde du flux d'air.

#### Sécurité

Une double protection par fusibles assure une totale sécurité, à la fois au moteur et à la commande 24V basse tension des prises. Une centrale "made in France" que les experts d'AspirAuMur vous garantissent jusqu'à 10 ans pour votre plus grande sérénité.

#### Finitions

La carrosserie en inox brossé est équipée de poignées. Vous ne changez plus sans arrêt votre sac d'aspiration classique mais videz votre bac récupérateur seulement quatre ou cinq fois par an.



## Caractéristiques techniques



### Caractéristiques techniques

Modèle Centrale	AM 2700	AM 3500	AM 3700	AM 4000
Spécificités	moteur By-pass et cuve inox brossé	moteur By-pass et cuve inox brossé	moteur By-pass et cuve inox brossé	moteur By-pass et cuve inox brossé
Usage	particulier	particulier	particulier	particulier
Nbre moteurs/Turbines	1/3	1/3	1/3	2 série/4
Tension/Ampérage	240V/6A	240V/7A	240V/8.5A	240V/10A
Contrôle commande	RELAIS TRANSFO 24V BT (pour installations réalisées sans fil, prévoir flexible radio)			
Puissance moteur (Watt)	1350	1550	1850	2400
Dépression (mmCE)	2960	3480	3620	4150
Débit d'air (litre/sec.)	46	44,7	52,7	61,9
Type de filtration	CONE DE SEPARATION CYCLONIQUE + FILTRE			
Capacité cuve (litre)	53/31	53/31	53/31	53/31
Hauteur/diamètre (cm)	93/36.5	93/36.5	93/36.5	93/36.5
Nombre utilisateurs	1	1	1	1
Prise la plus éloignée (m)	25	30	50	100
Surface habitable (m <sup>2</sup> )	≤ 140	≤ 220	≤ 320	+ de 250
Garantie (année)	5	5+5*	5+5*	5+5*

Les caractéristiques données sont effectuées dans nos laboratoires avec une alimentation stabilisée 244V mono. Suivant le lieu géographique, les conditions atmosphériques, la tension électrique (qui peut varier de 207 à 244V), les performances peuvent être modifiées de + ou -15%. AspirAuMur améliore constamment ses produits et se réserve le droit d'apporter toutes modifications au matériel présenté.

\* Nouvelle garantie : 5 ans pièces et main d'oeuvre dans nos ateliers + 5 ans sur les pièces à 50%